

CL BAILIO S-P  
Parcela 2288 - Polígono 3 - Tudela

## VIVIENDA 9

### CUADRO DE SUPERFICIES (m<sup>2</sup>)

PLANTA -1	SUP. INT.	SUP. EXT.
BODEGA	35,15	
ASEO	2,35	
TRASTERO	2,15	
PATIO INGLES		29,70
<b>TOTAL</b>	<b>39,65</b>	<b>29,70</b>

PLANTA BAJA	SUP. INT.	SUP. EXT.
DISTRIBUIDOR	4,30	
CUARTO DE INODORO	2,30	
ESCALERA	6,00	
SALON-COCINA-COMEDOR	47,50	
TERRAZA DELANTERA		11,35
TERRAZA TRASERA		49,45
<b>TOTAL</b>	<b>60,10</b>	<b>60,80</b>

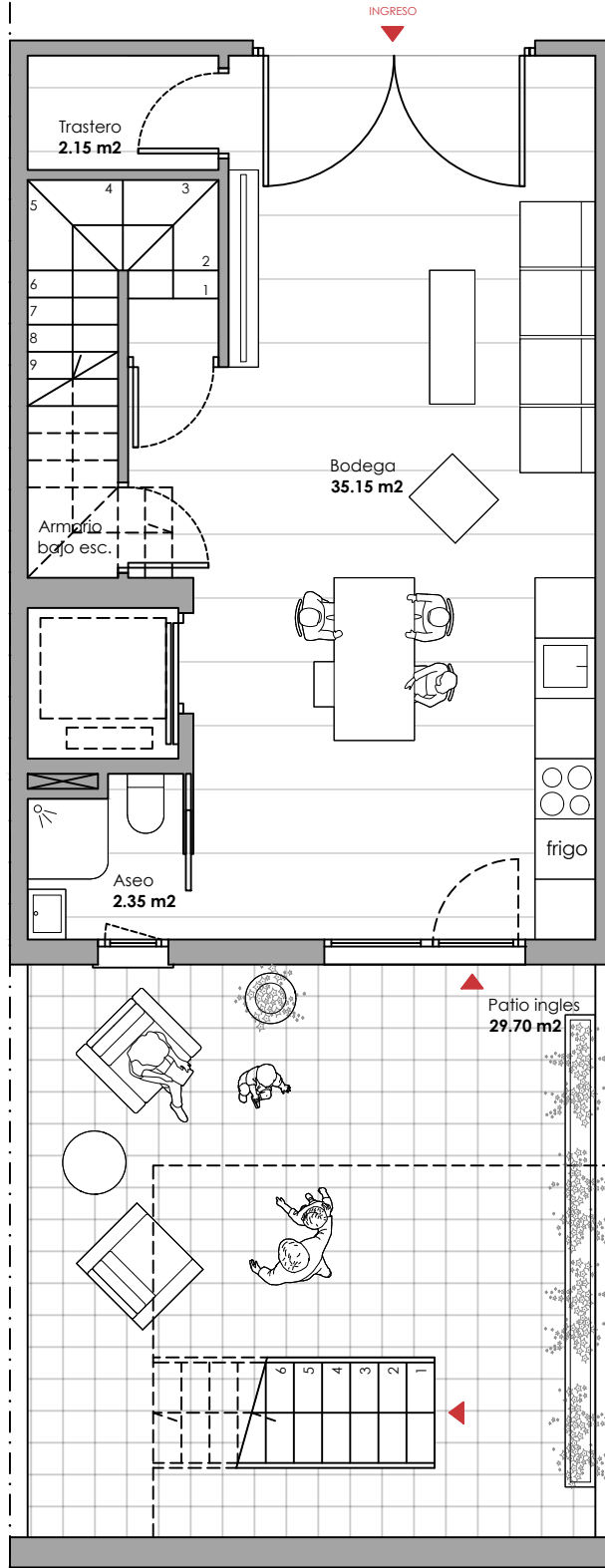
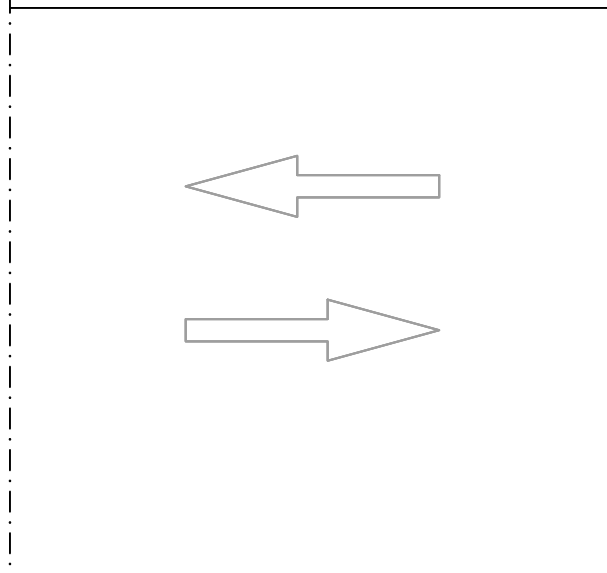
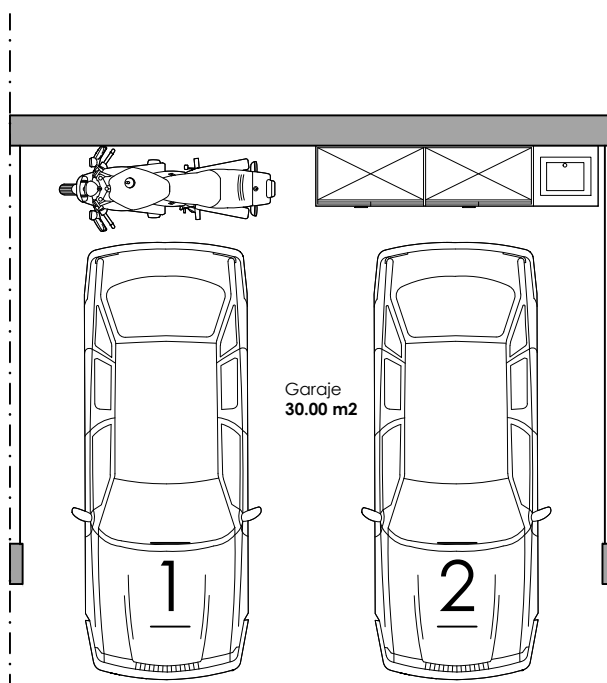
PLANTA PRIMERA	SUP. INT.	SUP. EXT.
ESCALERA	4,55	
DISTRIBUIDOR	7,55	
DORMITORIO 1	17,30	
BAÑO 1	5,10	
DORMITORIO 2	12,05	
DORMITORIO 3	11,05	
ASEO	4,65	
<b>TOTAL</b>	<b>62,25</b>	

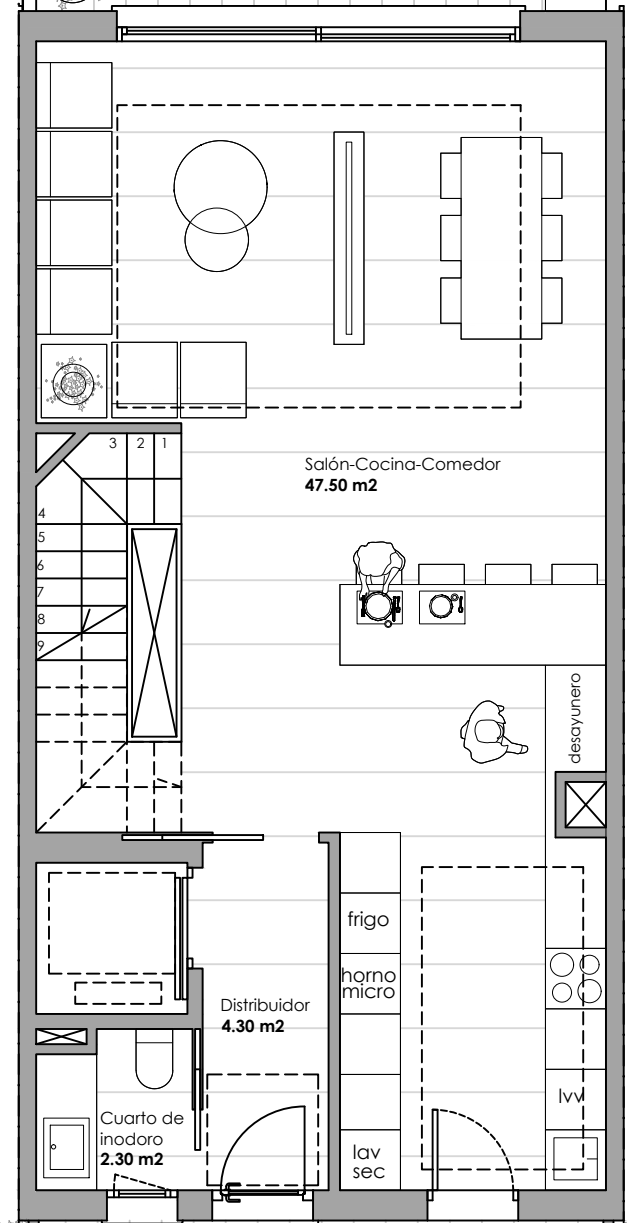
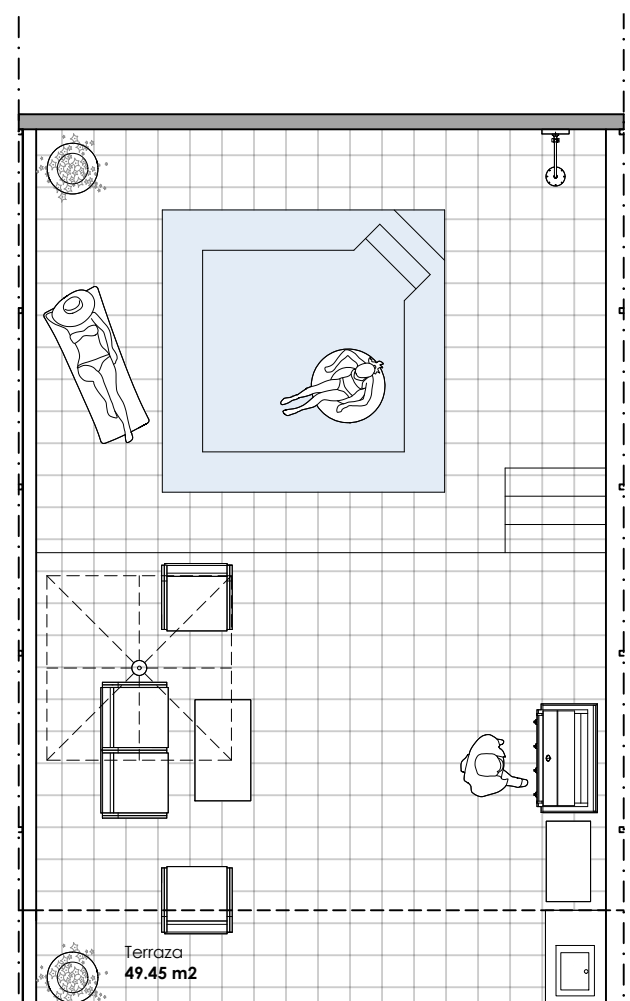
PLANTA BAJO CUBIERTA	SUP. INT.	SUP. EXT.
ESCALERA	4,40	
DISTRIBUIDOR	3,25	
DORMITORIO 4	18,50	
ASEO	4,00	
TERRAZA		13,50
<b>TOTAL</b>	<b>30,15</b>	<b>13,50</b>

TOTAL	SUP. INT.	SUP. EXT.
	<b>192,15</b>	<b>104,00</b>



PLANTA SÓTANO

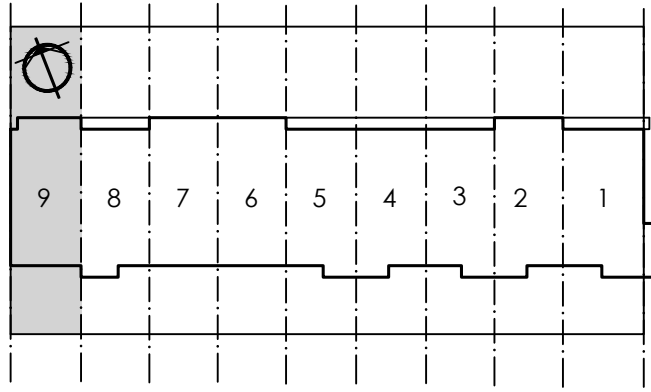


PLANTA BAJA



✉ inversionesti\_of@yahoo.es  
 ☎ 615 366 864  
 📞 948 820 206  
 📍 Avda. Zaragoza 34 bajo. 31500 Tudela

Las superficies que se presentan en este plano y en su leyenda son aproximadas, las definitivas serán las que resulten de la ejecución de la obra. Se hace entrega de la vivienda solo con mobiliario y electrodomésticos que consten en la memoria de calidades. El mobiliario de cocina y la disposición de los sanitarios pueden sufrir ligeras variaciones en función del montaje definitivo. Este plano queda sujeto a posibles modificaciones de carácter técnico o administrativo.

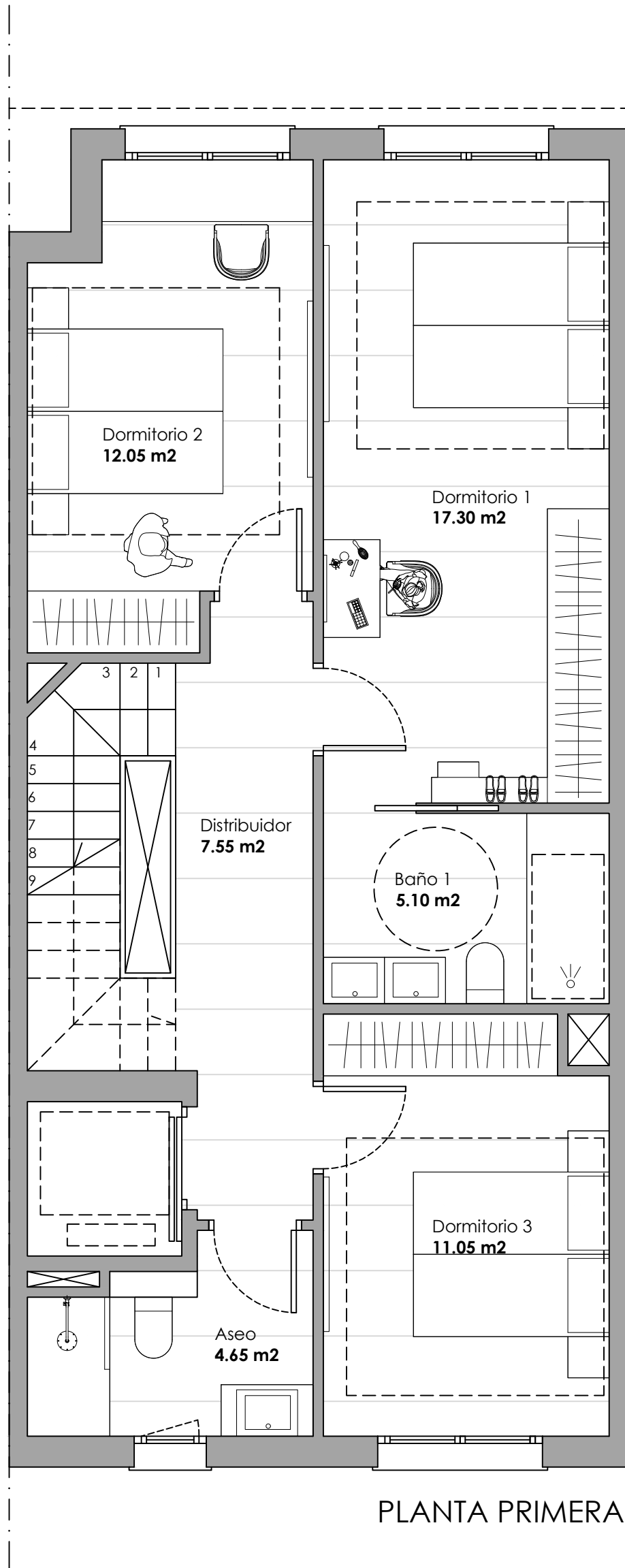


CL BAILIO S-P  
Parcela 2288 - Polígono 3 - Tudela

## VIVIENDA 9

### CUADRO DE SUPERFICIES (m<sup>2</sup>)

PLANTA -1	SUP. INT.	SUP. EXT.
BODEGA	35,15	
ASEO	2,35	
TRASTERO	2,15	
PATIO INGLES		29,70
<b>TOTAL</b>	<b>39,65</b>	<b>29,70</b>
<b>PLANTA BAJA</b>		
DISTRIBUIDOR	4,30	
CUARTO DE INODORO	2,30	
ESCALERA	6,00	
SALON-COCINA-COMEDOR	47,50	
TERRAZA DELANTERA		11,35
TERRAZA TRASERA		49,45
<b>TOTAL</b>	<b>60,10</b>	<b>60,80</b>
<b>PLANTA PRIMERA</b>		
ESCALERA	4,55	
DISTRIBUIDOR	7,55	
DORMITORIO 1	17,30	
BAÑO 1	5,10	
DORMITORIO 2	12,05	
DORMITORIO 3	11,05	
ASEO	4,65	
<b>TOTAL</b>	<b>62,25</b>	
<b>PLANTA BAJO CUBIERTA</b>		
ESCALERA	4,40	
DISTRIBUIDOR	3,25	
DORMITORIO 4	18,50	
ASEO	4,00	
TERRAZA		13,50
<b>TOTAL</b>	<b>30,15</b>	<b>13,50</b>
<b>TOTAL</b>	<b>192,15</b>	<b>104,00</b>



PLANTA PRIMERA



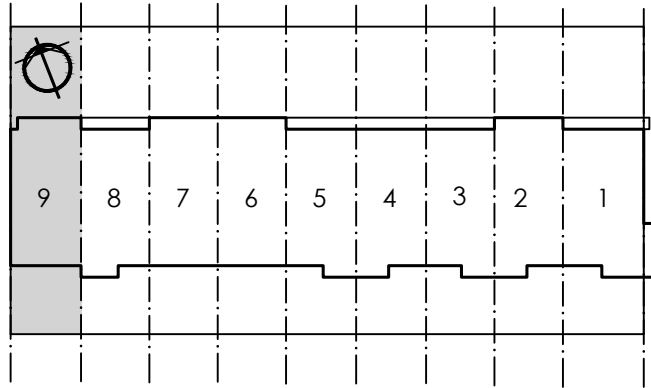
✉ inversionesti\_of@yahoo.es

☎ 615 366 864

📞 948 820 206

📍 Avda. Zaragoza 34 bajo. 31500 Tudela

Las superficies que se presentan en este plano y en su leyenda son aproximadas, las definitivas serán las que resulten de la ejecución de la obra. Se hace entrega de la vivienda solo con mobiliario y electrodomésticos que consten en la memoria de calidades. El mobiliario de cocina y la disposición de los sanitarios pueden sufrir ligeras variaciones en función del montaje definitivo. Este plano queda sujeto a posibles modificaciones de carácter técnico o administrativo.

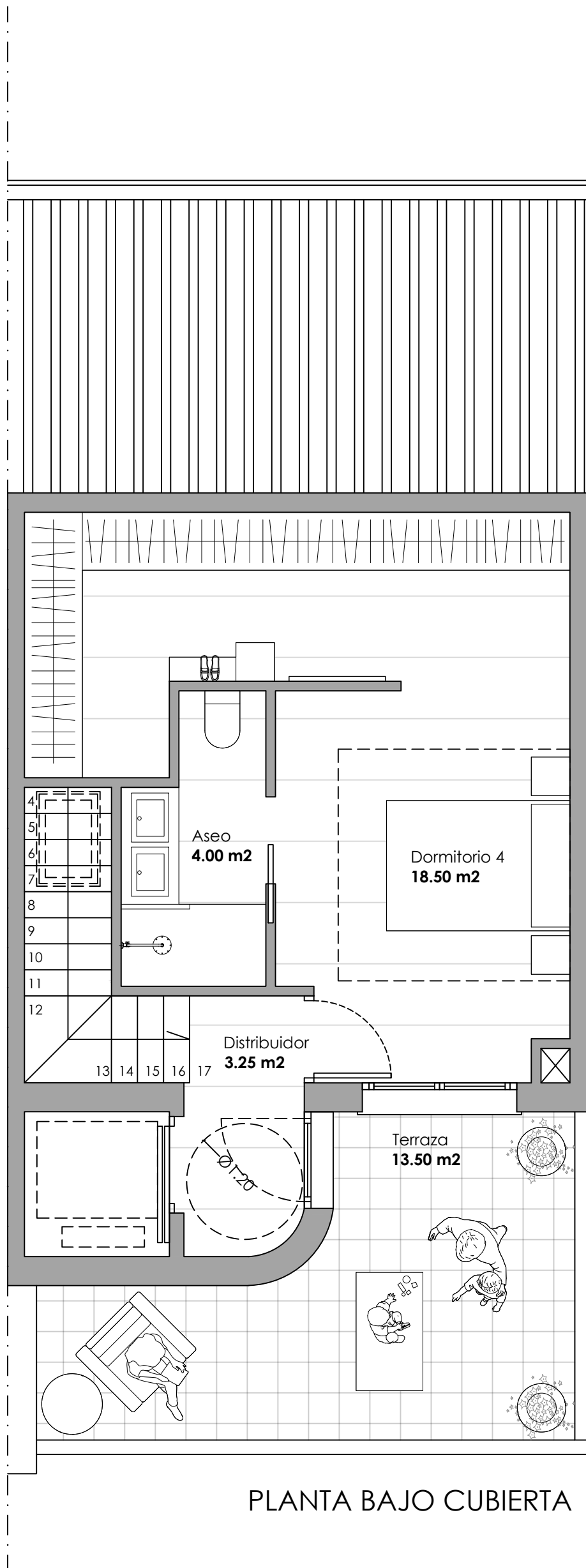


CL BAILIO S-P  
Parcela 2288 - Polígono 3 - Tudela

## VIVIENDA 9

### CUADRO DE SUPERFICIES (m<sup>2</sup>)

PLANTA -1	SUP. INT.	SUP. EXT.
BODEGA	35,15	
ASEO	2,35	
TRASTERO	2,15	
PATIO INGLES		29,70
<b>TOTAL</b>	<b>39,65</b>	<b>29,70</b>
<b>PLANTA BAJA</b>		
DISTRIBUIDOR	4,30	
CUARTO DE INODORO	2,30	
ESCALERA	6,00	
SALON-COCINA-COMEDOR	47,50	
TERRAZA DELANTERA		11,35
TERRAZA TRASERA		49,45
<b>TOTAL</b>	<b>60,10</b>	<b>60,80</b>
<b>PLANTA PRIMERA</b>		
ESCALERA	4,55	
DISTRIBUIDOR	7,55	
DORMITORIO 1	17,30	
BAÑO 1	5,10	
DORMITORIO 2	12,05	
DORMITORIO 3	11,05	
ASEO	4,65	
<b>TOTAL</b>	<b>62,25</b>	
<b>PLANTA BAJO CUBIERTA</b>		
ESCALERA	4,40	
DISTRIBUIDOR	3,25	
DORMITORIO 4	18,50	
ASEO	4,00	
TERRAZA		13,50
<b>TOTAL</b>	<b>30,15</b>	<b>13,50</b>
<b>TOTAL</b>	<b>192,15</b>	<b>104,00</b>



PLANTA BAJO CUBIERTA

**inverti**

✉ inversionesti\_of@yahoo.es

☎ 615 366 864

📞 948 820 206

📍 Avda. Zaragoza 34 bajo. 31500 Tudela

Las superficies que se presentan en este plano y en su leyenda son aproximadas, las definitivas serán las que resulten de la ejecución de la obra. Se hace entrega de la vivienda solo con mobiliario y electrodomésticos que consten en la memoria de calidades. El mobiliario de cocina y la disposición de los sanitarios pueden sufrir ligeras variaciones en función del montaje definitivo. Este plano queda sujeto a posibles modificaciones de carácter técnico o administrativo.