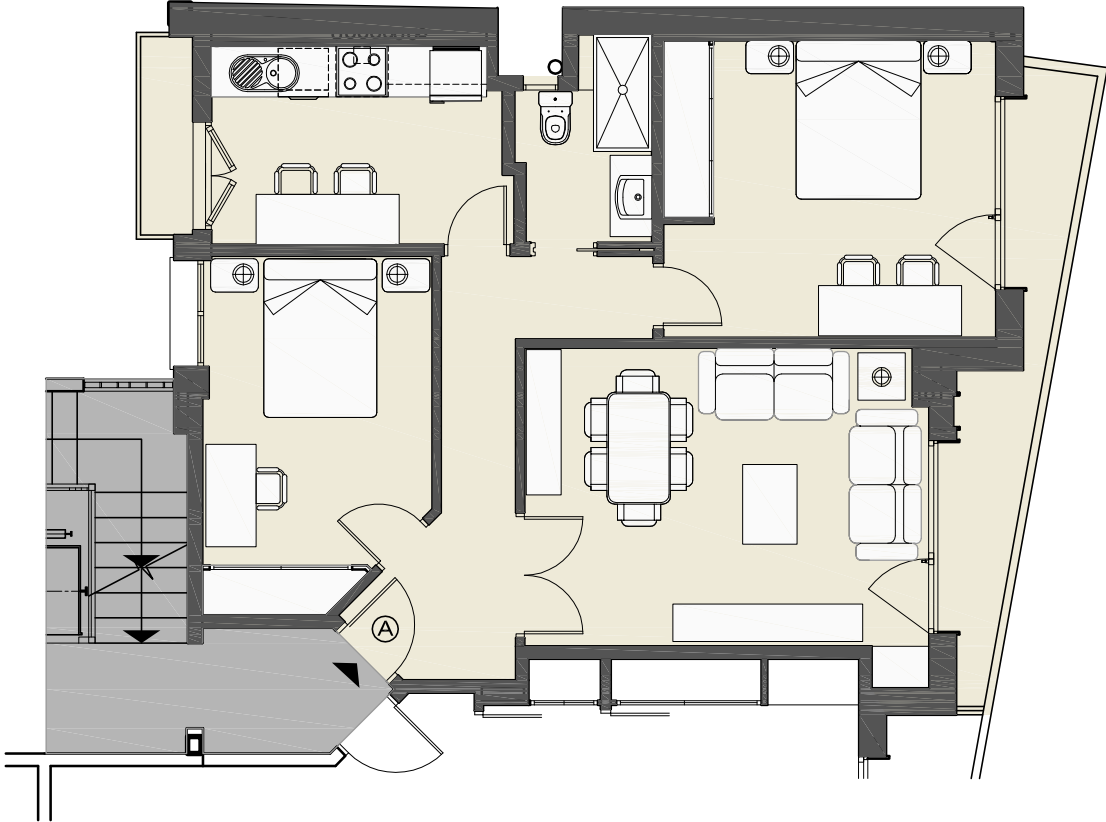


AV ZARAGOZA 30

PLANTA 1º A 7º TIPO IZQ A
VIVIENDA 2 DORMITORIOS

SUP CONSTRUIDA: 81,35 M2
SUP UTIL INCL TERRAZAS: 68,15 M2

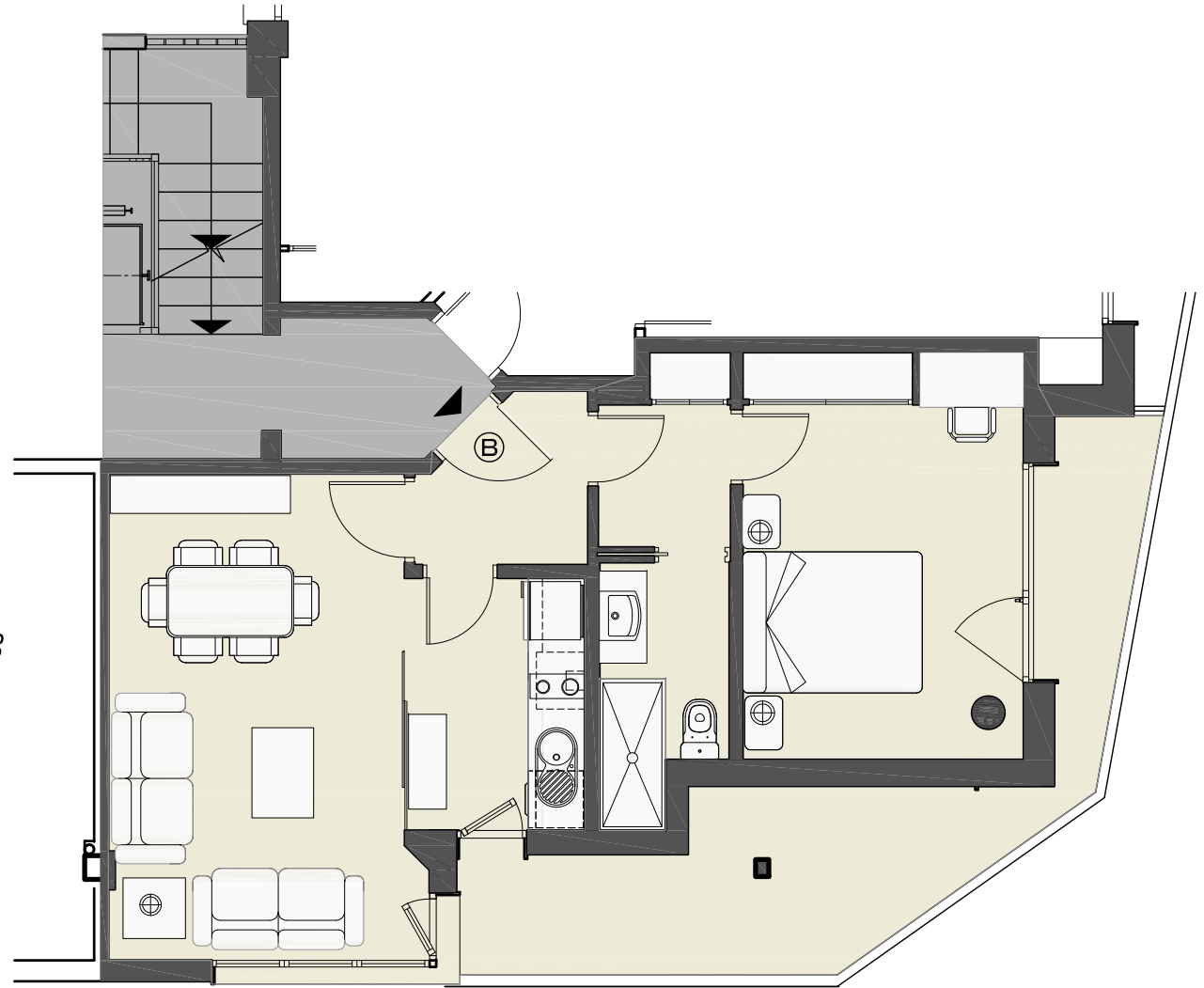


AV ZARAGOZA 30

PLANTA 1º A 8º TIPO IZD B
VIVIENDA 1 DORMITORIO

SUP CONSTRUIDA: 62,00 M2

SUP UTIL INCL TERRAZAS: 64,90 M2



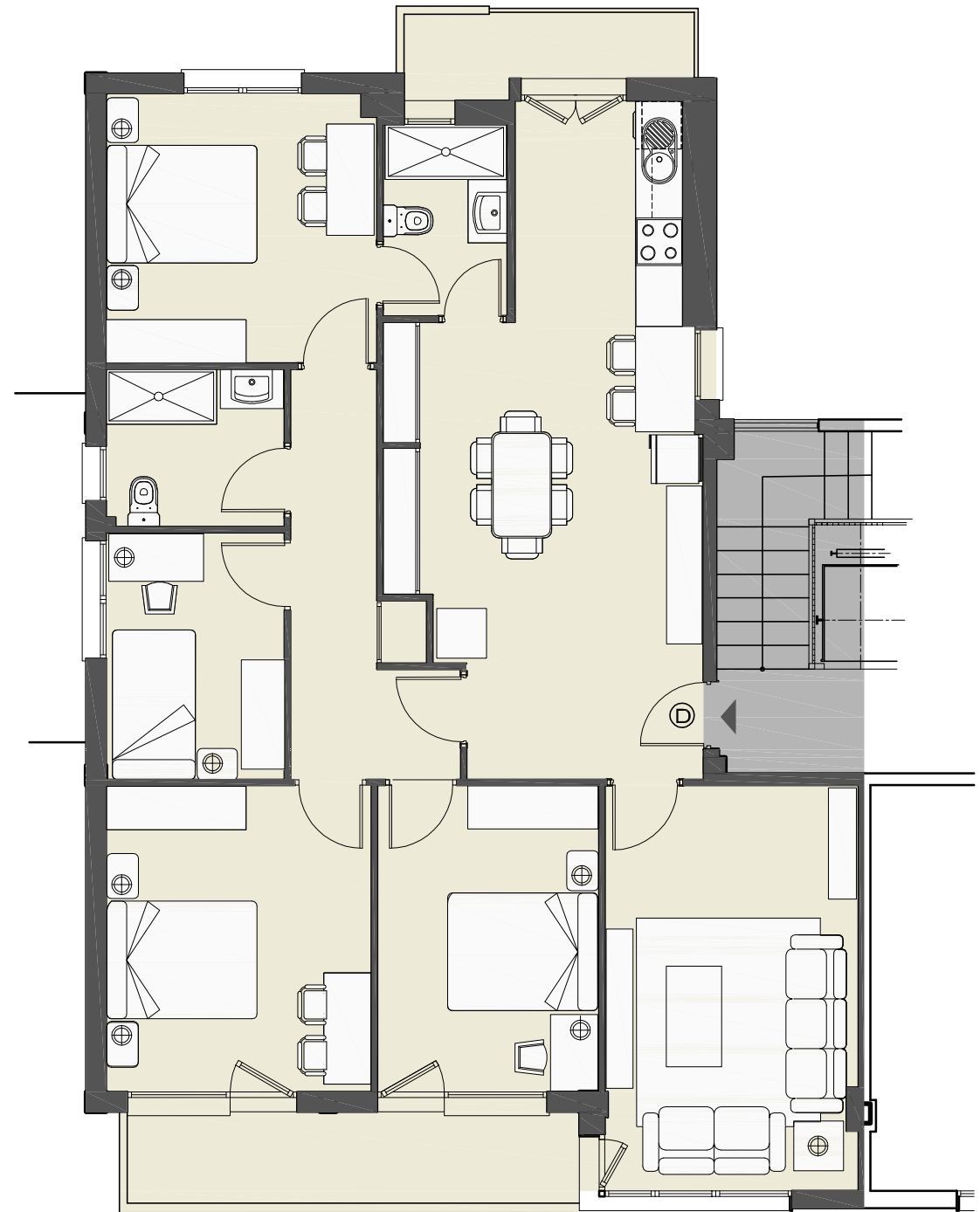
ESACALA 1:100

AV ZARAGOZA 30

PLANTA 1º A 7º DERECHA
VIVIENDA 4 DORMITORIOS

SUP CONSTRUIDA: 122,72 M2

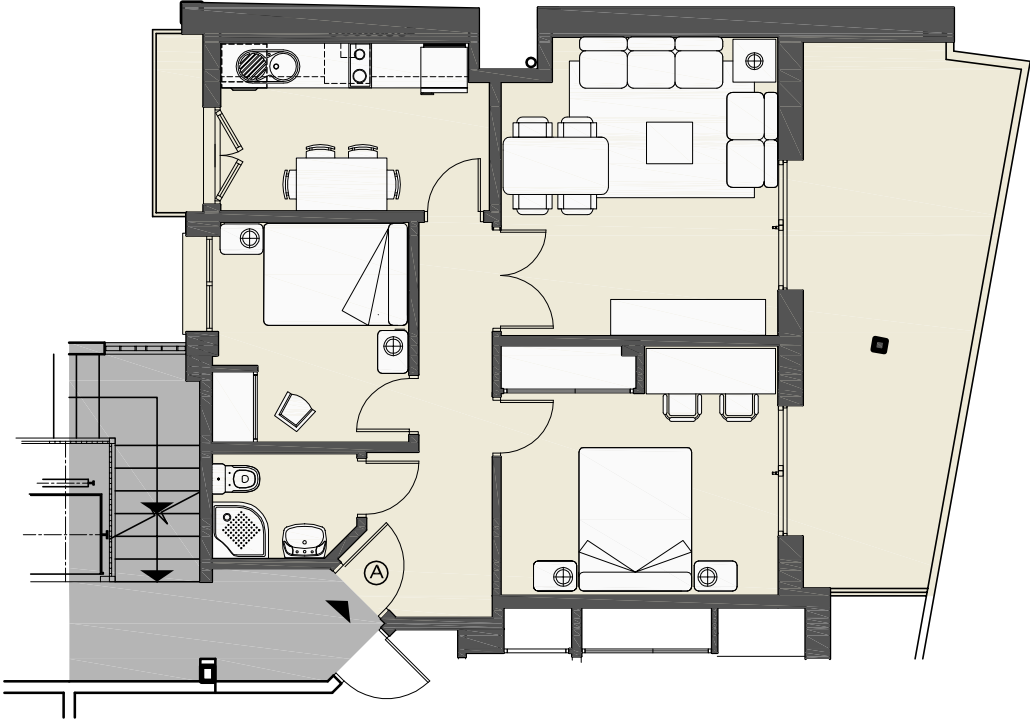
SUP UTIL INCL TERRAZAS: 110,00 M2



AV ZARAGOZA 30

PLANTA 8º TIPO IZD A
VIVIENDA 2 DORMITORIOS

SUP CONSTRUIDA: 71,80 M2
SUP UTIL INCL TERRAZAS: 72,50 M2



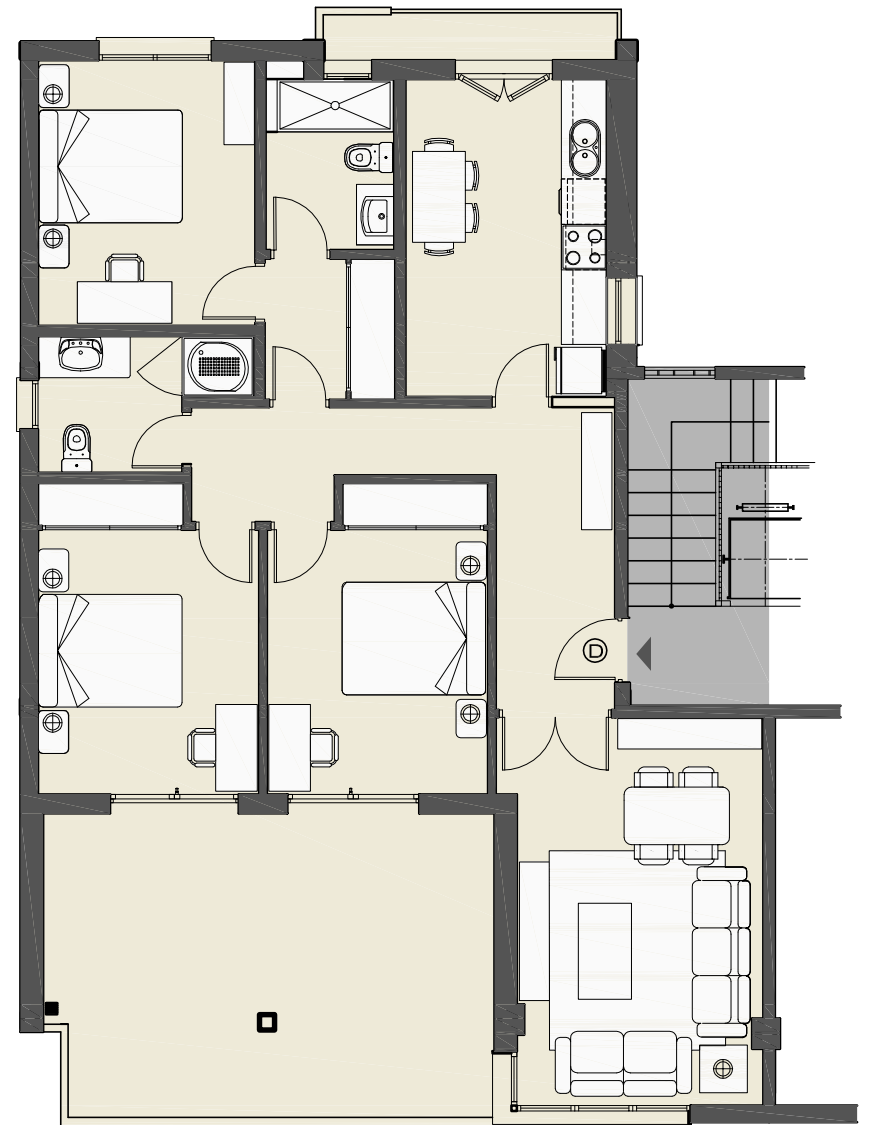
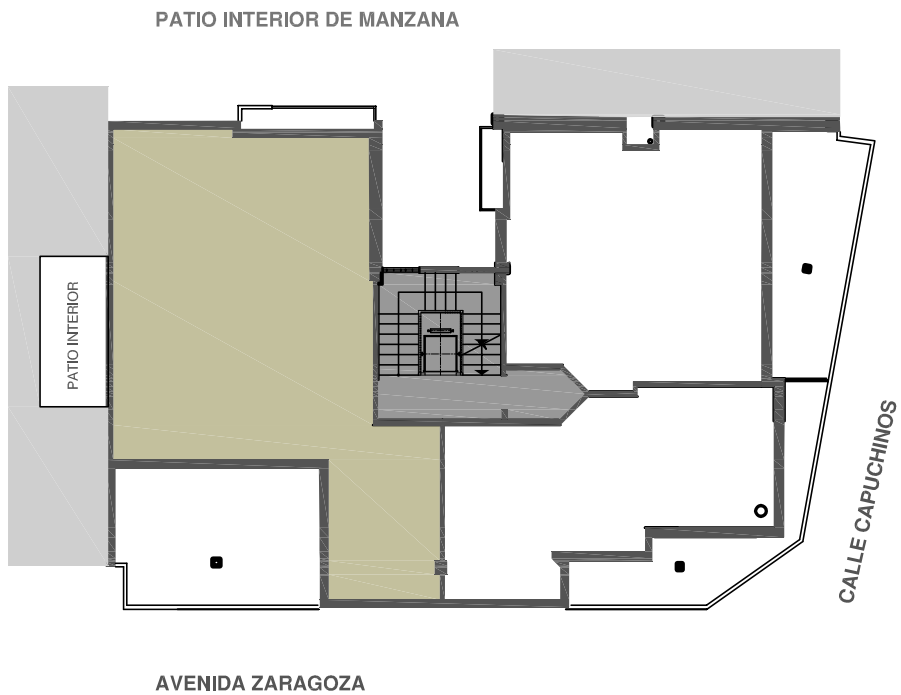
AV ZARAGOZA 30

PLANTA 8º DCHA

VIVIENDA 3 DORMITORIOS

SUP CONSTRUIDA: 114,00 M2

SUP UTIL INCL TERRAZAS: 108,00 M2



AV ZARAGOZA 30

PLANTA 9º TIPO IZD

VIVIENDA 3 DORMITORIOS

SUP CONSTRUIDA: 89,00 M2

SUP UTIL INCL TERRAZAS: 81,30 M2



AV ZARAGOZA 30

PLANTA 9º TIPO DCHA
VIVIENDAS 3 DORMITORIOS

SUP CONSTRUIDA: 82,00 M2
SUP UTIL INCL TERRAZAS: 101,00 M2

